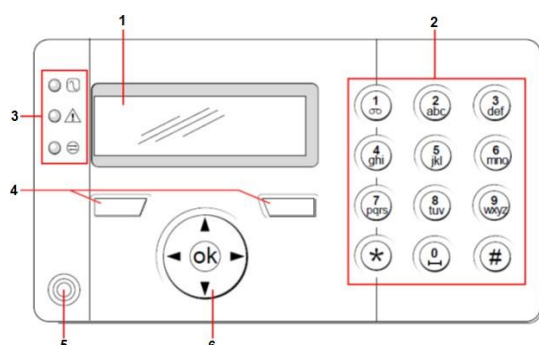





Korte Gebruikershandleiding SPC LCD-Bediendeel



- | | | |
|---|---------------------------------|-------------------------------------------------------------------------------------------------------------------------------------------------------------------------------------------------------------------------------------------------------------------------------------------------------------------------------------------------------------------------------------------------------------------------------------------------------------------------------------------------------------|
| 1 | Display | |
| 2 | Alfanumerieke toetsen | |
| 3 | LED-statusindicatoren | De LED-statusindicatoren geven informatie over de status van het systeem.
 Netvoeding aanwezig. Bij knipperen is er een 230V storing.
 Systeem waarschuwing. Bij knipperen geeft het display meer informatie.
 Systeem melding bij openzone. |
| 4 | Softwaretoetsen | De softwaretoetsen links en rechts zijn toetsen voor het navigeren door menu's. De functie wordt aangegeven op het display indien van toepassing. |
| 5 | Gebied proximity-lezer | Als het keypad is uitgerust met een proximity-lezer, moeten gebruikers de tag 1cm van dit gebied houden om het systeem in of uit te schakelen. |
| 6 | Multifunctionele navigatietoets | De multifunctionele navigatietoets biedt in combinatie met de display een interface voor de programmering van het systeem. |

Het systeem in- of uitschakelen:

UITSCHAKELEN Het systeem uitschakelen. Als meerdere gebieden zijn gedefinieerd, wordt elk gebied weergegeven in een submenu. In een systeem met één gebied wordt deze optie alleen aangeboden als het systeem is ingeschakeld.

Zodra u binnenkomt, zal het bediendeel een signaal geven.

Toets uw code in, het display vraagt of u wil uitschakelen, selecteer deze optie met de functie toets.

Deze handeling moet gebeuren binnen de ingestelde inlooptijd.

Na het uitschakelen laat het bediendeel nog 5 seconden zien, dat het gebied is uitgeschakeld. Hierna verdwijnt deze melding.

INSCHAKELEN Het systeem volledig inschakelen. Als er meerdere gebieden zijn gedefinieerd, wordt elk gebied weergegeven in een submenu. In een systeem met één gebied wordt deze optie alleen aangeboden als het systeem is uitgeschakeld.

Toets uw code in en selecteer de optie inschakelen.

Het bediendeel geeft een akoestisch signaal, waarna het systeem na de ingestelde uitlooptijd inschakelt.

DEELSCHAKELING A, of B Het systeem inschakelen met deelschakeling A. Als er meerdere gebieden zijn gedefinieerd, wordt elk gebied weergegeven in een submenu.

Bij deze inschakeling worden bepaalde detectiepunten, die door de installateur zijn aangegeven niet actief gezet. Bij voorbeeld een overloop, indien u thuis blijft en gaat slapen. Uit uitschakelen blijft dezelfde handeling als bij het toaal inschakelen.

GEFROCEERD INSCHAKELEN Het systeem inschakelen, ondanks dat er actieve detectiepunten zijn. Hierbij worden de actieve zones tijdelijk uitgeschakeld, waardoor de overige detectie punten worden ingeschakeld.

Foutmeldingen:

Een waarschuwingsconditie kan pas worden gewist nadat de fout of zone die de waarschuwing heeft veroorzaakt, fysiek is teruggezet in de normale toestand. Een open zone moet bijvoorbeeld worden gesloten.

De optie WAARSCH. WISSEN wordt pas actief in het SPC-systeem als is gedetecteerd dat de fout is hersteld.

Een waarschuwingsconditie **TONEN**:

1. Voer een geldige gebruikerscode in op het bediendeel.
2. Selecteer de optie FOUTEN ZIEN.
3. Blader door de waarschuwingen.
4. Druk op (*) om de alarmconditie weer te geven. notatie 'Zone 1 <XX>', waarbij XX staat voor het waarschuwingstype: A – Alarm,
T – Sabotage,
TR – Probleem,
M – Gemaskeerd,
PA - Post alarm
5. Verlaat het systeem.

Een waarschuwingsconditie **WISSEN**:

1. Herstel de normale toestand voor de alarmsensor door de deur of het venster te sluiten.
2. Voer een geldige gebruikerscode in en selecteer de optie WAARSCH. WISSEN.
3. Druk op de rechter menu-toets om de waarschuwing te wissen.
De melding "ALLE WAARSCHUWINGEN GEWIST" wordt weergegeven.

Zones UITSTELLEN (overbruggen)

LET OP: SPC maakt in tegenstelling tot andere inbraak panelen onderscheidt in overbruggen en uitstellen. Overbruggen van zones of meldingen is in SPC voor altijd , UITSTELLEN is gedurende één inschakelperiode en word automatisch uit het systeem verwijderd bij de volgende uitschakeling. Managers en gebruikers heb niet de rechten om zones of meldingen te overbruggen (lees: uitzetten) enkel om te kunnen UITSTELLEN.

1. Voer een geldige gebruikers-PIN in.
2. Druk op de navigatietoets ▲ om het hoofdmenu te openen.
3. U selecteert de programmeeroptie UITSTELLEN met de pijltoetsen omhoog/omlaag > druk op OK.
4. Doormiddel van de pijltjes toetsen zoekt u de betreffende zone. > Druk op OK en zet de betreffende zone op AAN.
De melding "UITGESTELD" wordt weergegeven.
5. Druk op Exit om weer op het startscherm uit te komen, om vervolgens opnieuw te kunnen inschakelen. Het systeem geeft bij inschakeling aan welke zone(s) is/zijn UITGESTELD.

Gebruikers toevoegen aan het systeem:

1. Voer een geldige (managers) gebruikers-PIN in.
2. Druk op de navigatietoets ▲ om het hoofdmenu te openen.
3. U selecteert de programmeeroptie GEBRUIKERS met de pijltoetsen omhoog/omlaag > druk op OK > selecteer TOEVOEGEN > druk op OK.
4. Selecteer een gebruiker-ID uit de beschikbare ID's in het systeem en druk op SELECTEER.
5. Druk op ENTER om de standaardnaam van de gebruiker te accepteren of voer een eigen gebruikersnaam in en druk op ENTER.
6. Blader naar het gewenste type gebruikersprofiel en druk op ENTER om dit te selecteren.
7. Voor elke nieuwe gebruiker wordt een standaard-PIN gegenereerd. Druk op ENTER om de standaard gebruiker-PIN te accepteren of voer een nieuwe gebruiker-PIN in en druk op ENTER.

De melding "GERBUIKER AANGEMAAKT" wordt weergegeven.

Gebruikers toevoegen aan het systeem:

1. Voer een geldige (managers) gebruikers-PIN in.
2. Druk op de navigatietoets ▲ om het hoofdmenu te openen.
3. U selecteert de programmeeroptie GEBRUIKERS met de pijltoetsen omhoog/omlaag > druk op OK > selecteer WIS > druk op OK.
4. Selecteer de bestaande gebruiker die gewist moet worden > druk op SELECTEER en bevestig het wissen.

De melding "BIJGEWERKT" wordt weergegeven.